

TOA
PRECUT
CAD
SYSTEM
Ultimate

あらゆる木造プレカットの核となる「アルティメット」で
PWA木造軸組標準工法に準拠した

加工設計を可能にする

トラスCAD/CAMオプション

構造計算を可能にする

トラス構造計算オプション



TOA ENGINEERING CO.,LTD

あらゆる木造プレカットの核となる「アルティメット」で
PWA木造軸組標準工法に準拠した

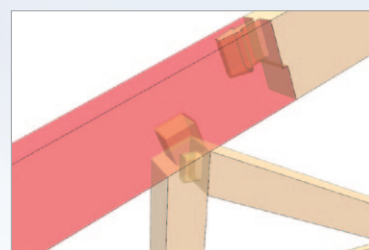
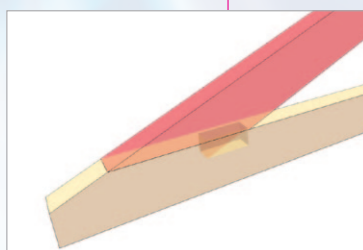
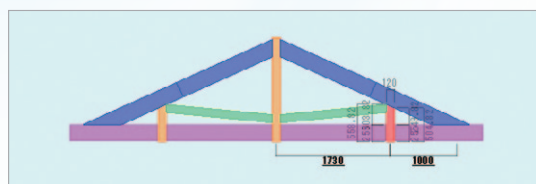
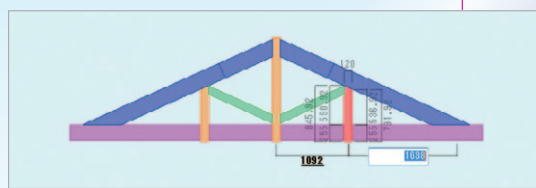
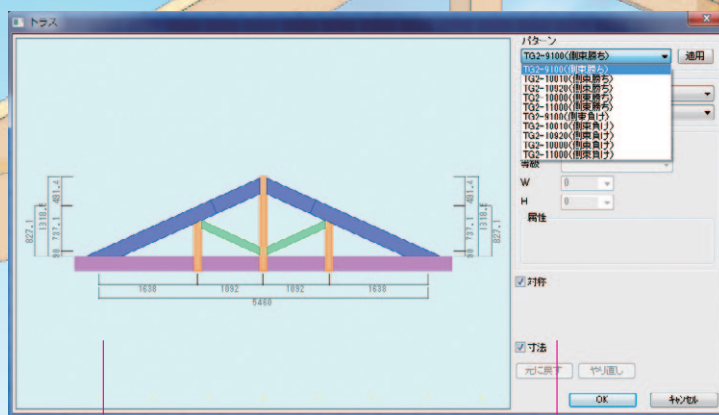
加工設計を可能にする

トラスCAD/CAMオプション

構造計算を可能にする

トラス構造計算オプション

トラスの基本形を最初から登録データとして持っているため、屋根の入力さえ
されていれば、非常に簡単な手順でトラス梁の入力が可能です。



トラス梁が、非常に簡単に入力可能

最初から登録されているパターンを選択することで、非常に少ない手間でトラス梁
を入力できます。

三次元詳細図で加工形状を確認可能

アルティメットの三次元詳細図で、トラス材の加工形状を確認することが可能です。

CAMにも対応可能

CAMにも対応可能なので、特殊梁加工機があれば、トラス梁の加工が可能となります。

構造計算にも対応可能

PWAトラス構造計算対応オプションも別途用意されているため、導入すればトラス
物件の構造計算が可能となります。